

## GoTrade2 v1.0.0 手機應用程式簡易指南

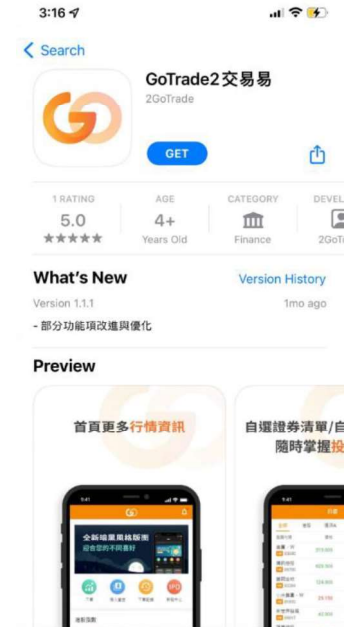
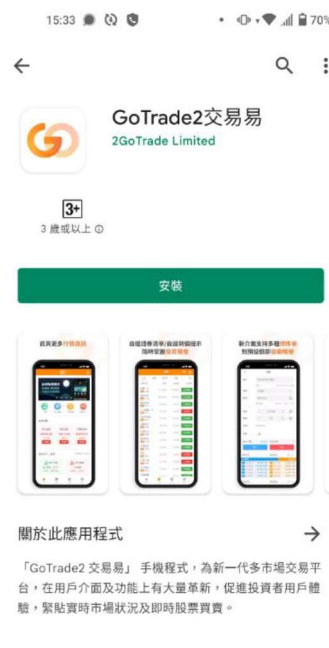
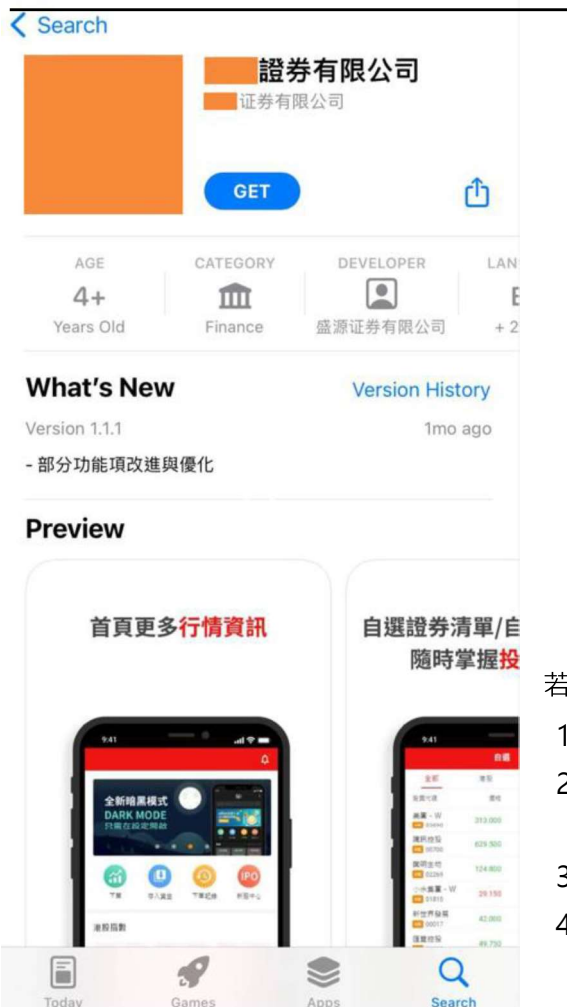
### 免責聲明

易高科技有限公司竭力確保此手冊提供資訊的準確和可靠性，但不能保證其絕對準確和可靠，且亦不會承擔因任何不準確或遺漏而引起的任何損失或損害的責任（不管是否侵權法下的責任或合約責任又或其他責任）。

## 2. 安裝 GoTrade2

若閣下證券商使用公版應用程式：

1. 在流動裝置開啓蘋果 AppStore 或 Google Play 商店
2. 輸入「GoTrade2」或「交易易」作搜尋，或開啓 QR code 掃描程式掃描右方的 QR Code，即可找到「GoTrade2 交易易」的安裝頁，開發商為 2GoTrade。
3. 按 **<安裝>**。
4. 完成後按 **<開啓>** 啓用。



若閣下證券商使用券商專屬（私版）應用程式：

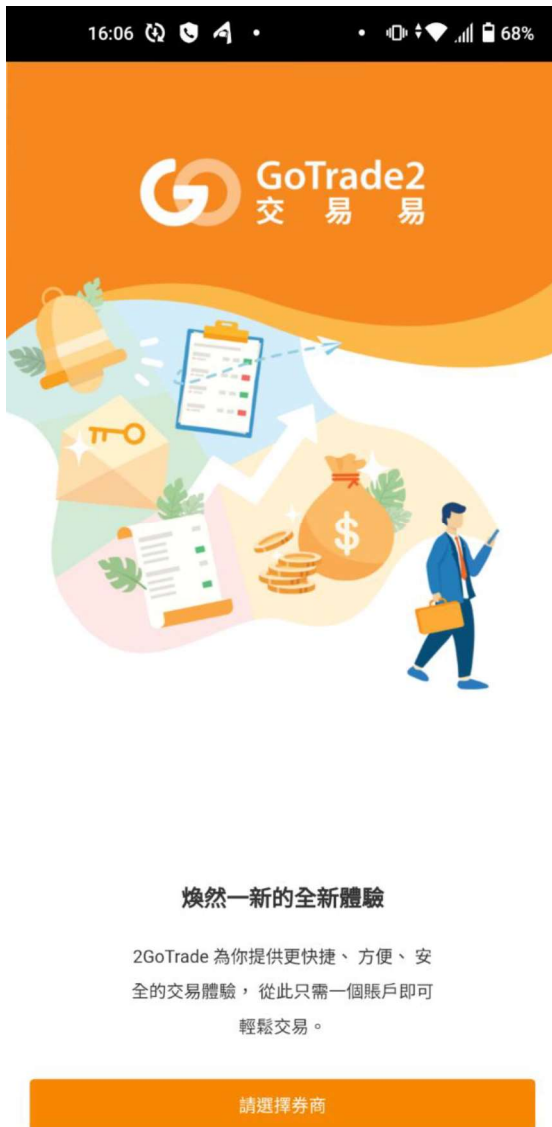
1. 在流動裝置開啓蘋果 AppStore 或 Google Play 商店
2. 輸入券商名稱作搜尋，即可找到應用程式的安裝頁，開發商名稱為券商名稱。
3. 按 **<安裝>**。
4. 完成後按 **<開啓>** 啓用。

\* 請閣下自行向券商查詢其應用程式屬公版或專屬版本。

## 3. 首次使用 (只適用於公版程式用戶)

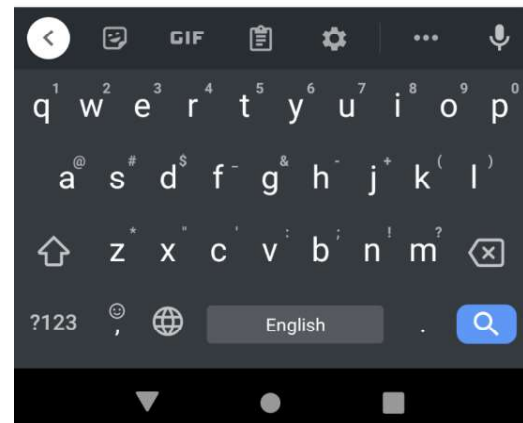
首次使用必須先選擇券商，流程如下：

1. 在以下頁面點選 <請選擇券商>



## 輸入：一中證券

2. 於搜尋處輸入券商名稱並按



3. 點選搜尋結果，即可顯示該券商的登入頁面。

## 4. 登入

### 4.1 登入頁面



#### 券商公司標誌

若選取錯誤券商，請按標誌下方 <返回首頁>，重覆第 3 部分流程

#### 輸入登入帳戶和密碼

✕ 清除已輸入資料

👁️ 顯示已輸入密碼

註：若多次輸入錯誤密碼，系統將會鎖上閣下賬戶，請聯絡券商

可按 <免責聲明> 以閱讀聲明，並勾選空格  同意聲明。


按 <登錄> 進行雙重認證。

若有需要，請按 <忘記密碼> 以重設

若閣下還未開戶，請按 <立即註冊> 跳轉到券商遙距開戶網站，提供開戶資料。

#### 快速登錄 | 雙重認證工具

綁定手機並完成登記後 ( 參考 15.3.3 部分 ) 可見下列圖示：

 **生物認證**：視乎流動裝置，可以指紋或面容識別完成雙重認證。

 **軟令牌**：生成六位數編碼，供網頁版交易平台(Go.Portal)作雙重認證

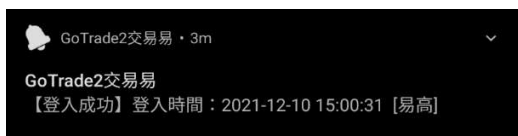
## 4.2 雙重認證

### 4.2.1 短訊方式

系統把單次有效密碼 (OTP)

發送到閣下於證券行開戶時提供的默認手提電話號碼作為驗證碼。

- 請核對前四位英文字母 (如紅色箭咀示)，並在驗證碼欄輸入六位數字單次密碼 (如藍色箭咀示)，並按 **<確定>** 完成認證。
- 每個單次密碼只於 600 秒內有效，逾時未輸入請按 **<重新發送>** 獲得另一個單次有效密碼。
- 若閣下開戶時提供多個手提電話號碼，可於倒數完成後按 **<切換發送>** 選取另一號碼獲取單次有效密碼。
- 註：閣下若首次使用本程式，雙重認證必需以短訊方式完成。登入成功後可在「設定」部分登記流動裝置及以其他方式作雙重認證 (請參考第 15.3.2 部分)。
- 完成雙重認證後，可進入首頁 (參考第 5 部分)。
- 系統會在通知欄彈出登入成功訊息。(如下圖)



- 註：若登入成功後程式閒置過久，程式會自動登出。請跟隨第 4.1 部分重新登入。


GoTrade2 v1.0.0 手機應用程式簡易指南

## 4.2.2 生物認證方式

用戶在成功登記流動設備（參考 15.3.2 部分）及啓動生物認證後（參考 15.3.3 部分），可在下次登入交易易時使用生物方式進行雙重認證。


生物認證方式視乎流動設備機能，支持指紋或面容識別。兩者操作方式相同，此處以指紋作示範。

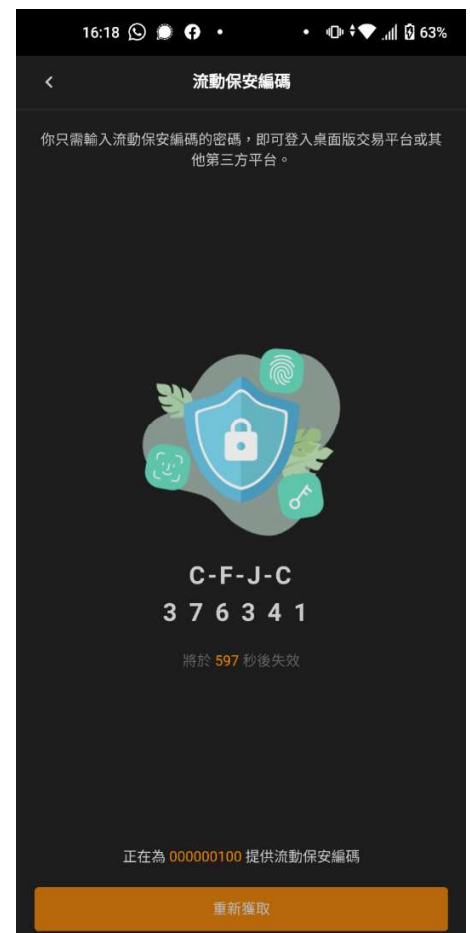


- 登入頁面點按  圖標
- 彈出視窗時，請用已在流動設備認證的指頭觸控指紋感應處。成功後自動跳轉到首頁。
- 有需要按 <取消> 退出。

## 4.2.3 軟令牌方式

用戶使用瀏覽器版本的網上交易平台（稱為「Go.Portal」）時，可以交易易手機程式的軟令牌（soft token）生成單次有效密碼，在 Go.Portal 的對應介面輸入。

- 登入頁面點按  圖標
- 介面自動生成單次有效密碼（OTP）（如右圖）。
- 請核對 Go.Portal 雙重登入畫面的單次密碼輸入欄前四位英文字母，並輸入六位數字單次密碼。
- 並按 <確定> 完成認證



## 4.3 重設密碼

1. 請輸入登入賬號、選取驗證方法（手機號碼 / 電郵）
2. 輸入閣下開戶時提供的手機號碼或電郵地址。
3. 按 **<確定>**。



4. 按著圖中紅格按鈕並向右拖曳，以完成拼圖。



5. 系統發送單次有效密碼（OTP）短訊作為驗證碼。請核對前四位英文字母並在驗證碼欄輸入六位數字單次密碼。

6. 於設置新密碼區域輸入新密碼兩次以完成重設。系統會自動檢查密碼強度（三條件均符合而變成綠色）

✕ 清除已輸入資料

👁️ 顯示已輸入密碼

7. 按 **<提交>** 完成重設，跳轉到登入版面。

